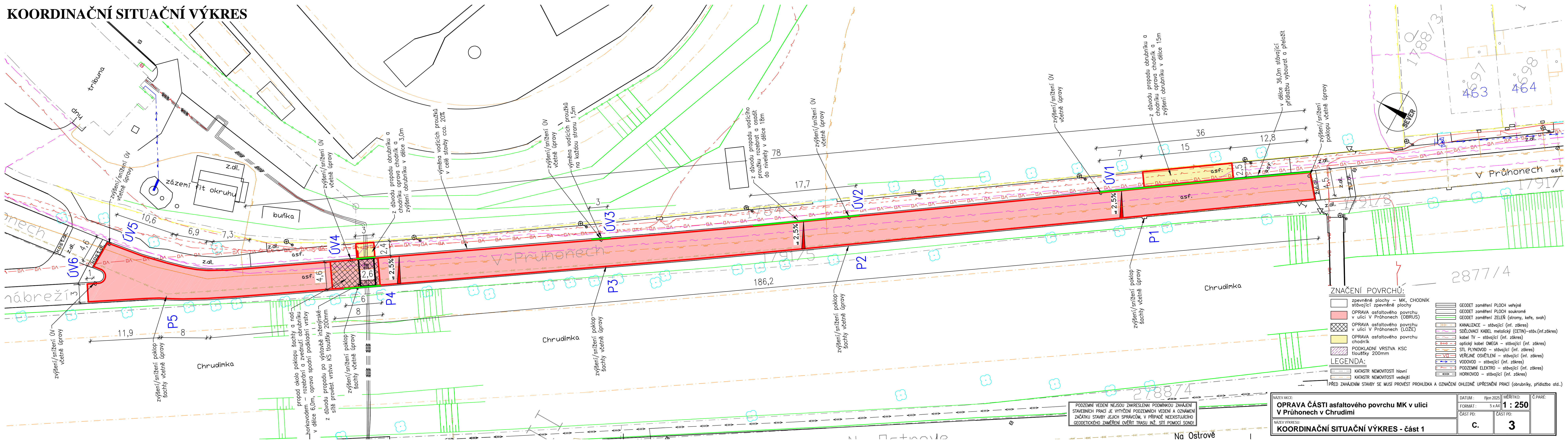


KOORDINAČNÍ SITUACNÍ VÝKRES



ZNAČENÍ POVRCHŮ:	
	zpevněné plochy – MK, CHODNÍK
	stávající zpevněné plochy
	OPRAVA asfaltového povrchu v ulici V Průhoněch (OBRUS)
	OPRAVA asfaltového povrchu v ulici V Průhoněch (LOŽE)
	OPRAVA asfaltového povrchu chodníků
	PODKLADNÍ VRSTVA KSC tloušťky 200mm
LEGENDA:	
	KATASTR NEMOVITOSTÍ hlavní
	KATASTR NEMOVITOSTÍ vedlejší
	GEODET zaměření PLOCH veřejné
	GEODET zaměření PLOCH soukromé
	GEODET zaměření ZELEN (stromy, keře, svah)
	KANALIZACE – stávající (inf. zákres)
	SDĚLOVACÍ KABEL metalický (CETIN)–stáv.(inf.zákres)
	kabel TV – stávající (inf. zákres)
	optický kabel OMEGA – stávající (inf. zákres)
	STL PLYNOVOD – stávající (inf. zákres)
	VODOVOD – stávající (inf. zákres)
	PODZEMNÍ ELEKTRO – stávající (inf. zákres)
	HORKOVOD – stávající (inf. zákres)

PODZEMNÍ VEDENÍ NEJSOU ZAKRESLENA! PODMINKOU ZAHÁJENÍ STAVEBNÍCH PRACÍ JE VYTÝČENÍ PODZEMNÍCH VEDENÍ A OZNÁMENÍ ZAČÁTKU STAVBY JEJICH SPRÁVCŮM, V PŘÍPADĚ NEEKZISTUJÍCÍHO GEODETICKÉHO ZAMĚŘENÍ OVĚŘIT TRASU INŽ. SÍTÍ POMOCÍ SOND!

NÁZEV AKCE:		DATUM :	MĚŘÍTKO:	Č.PARE:
OPRAVA ČÁSTI asfaltového povrchu MK v ulici V Průhoněch v Chrudimě		říjen 2025	1 : 250	
NÁZEV VÝKRESU:		FORMÁT :	ČÁST PD:	ČÁST PD:
KOORDINAČNÍ SITUACNÍ VÝKRES - část 1		5 x A4	c.	3